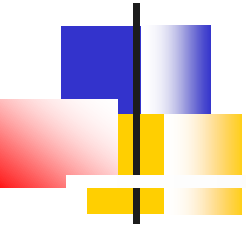
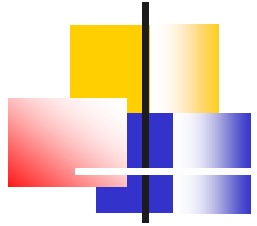


Исследование модели глаза человека, больного катарактой



Выполнили ученики 8 класса школы № 619
Кузнецов Владислав и Василюк Артём



Цель работы

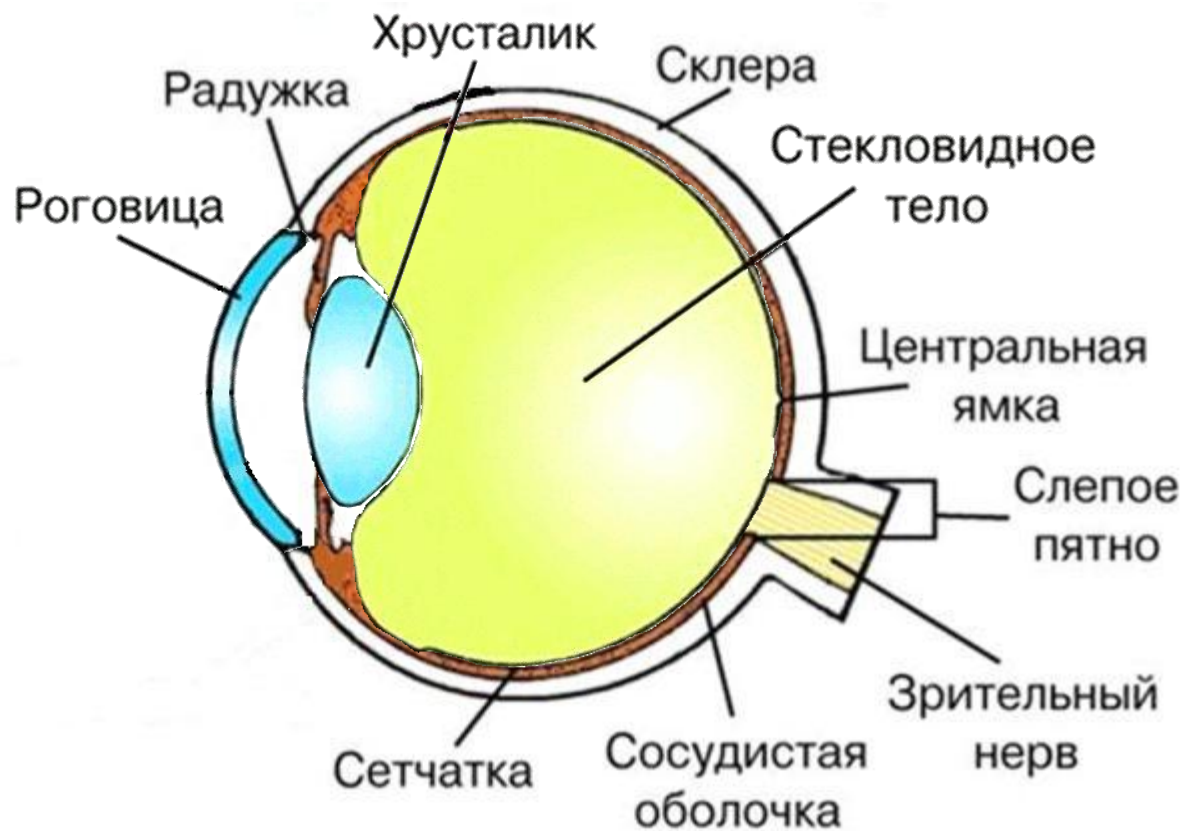
- Изучить строение глаза
- Выяснить механизм зрения
- Исследовать изменения зрения при заболевании катарактой



Актуальность работы

- Катаракта - одно из наиболее распространённых офтальмологических заболеваний
- В возрасте от 70 до 80 лет катаракта встречается у 72% людей
- После 80 лет является недугом почти каждого человека

Строение глаза



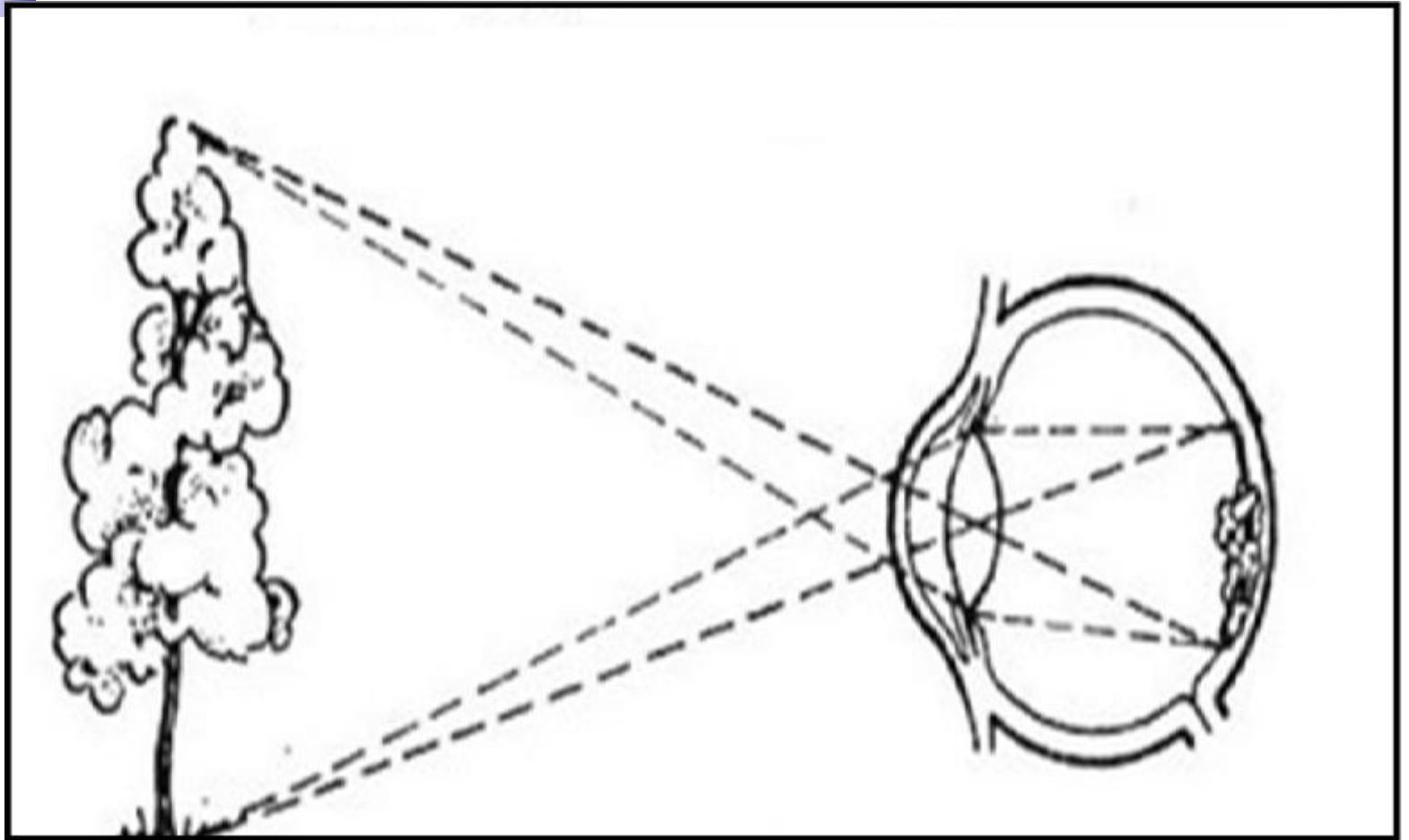
Строение хрусталика

ЭПИТЕЛИЙ ХРУСТАЛИКА

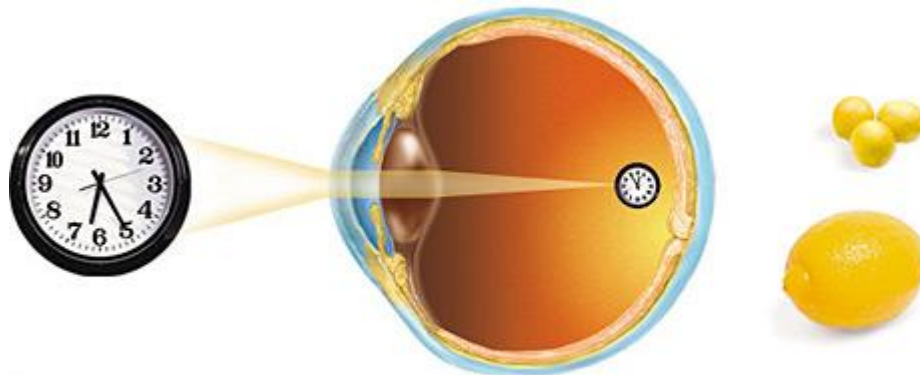


КАПСУЛА

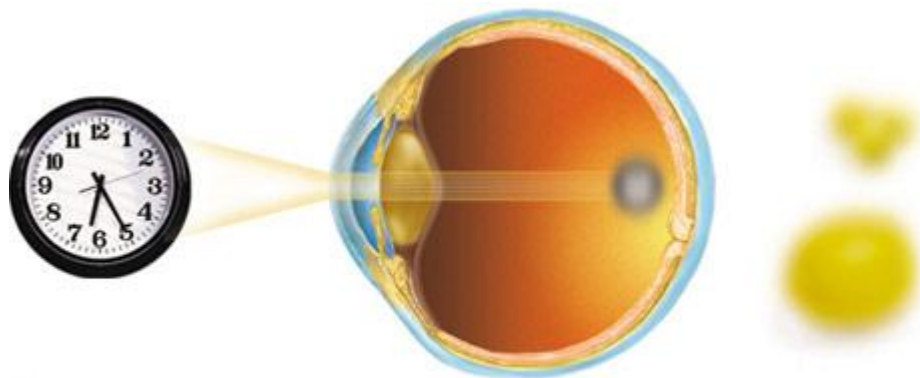
Механизм зрения



Изменение зрения при заболевании глаза катарактой



Нормальное зрение



Катаракта

Снижение риска развития катаракты



Продукты, способствующие замедлению развития катаракты



Лечение катаракты



Получение изображения при помощи линзы с постепенным ее помутнением









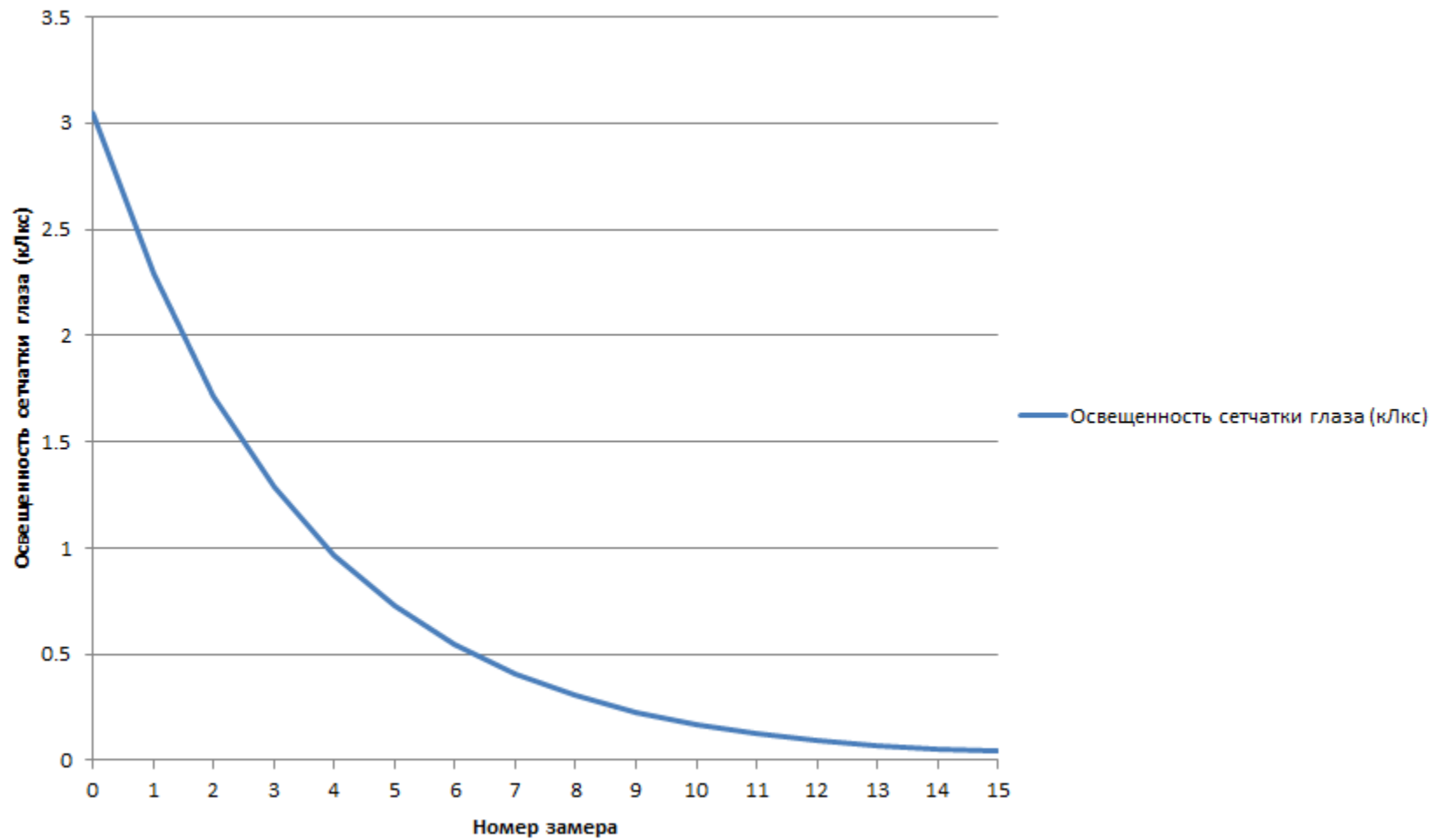






Измерение освещенности с помощью датчика лаборатории «Архимед»







Вывод

- Катаракта- помутнение хрусталика глаза- снижает количество лучей, проникающих через хрусталик.
- В результате ухудшается четкость изображения на сетчатке глаза.